

Installationsanleitung:

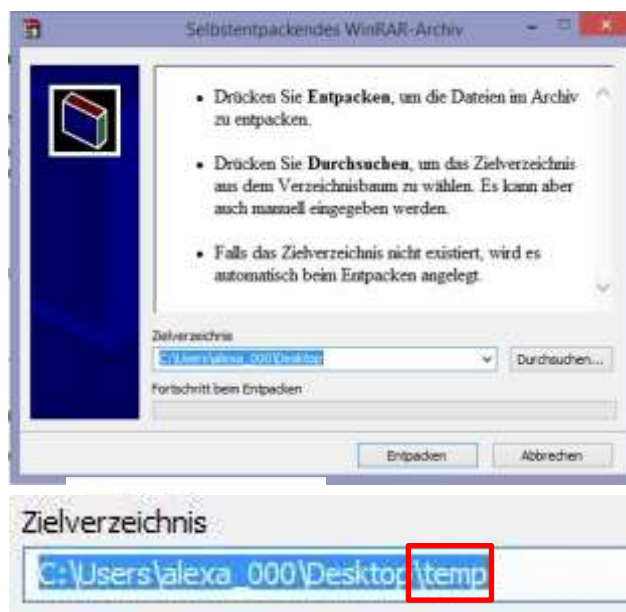
Nach dem Ausführen der heruntergeladenen Datei erscheint folgendes Fenster:

Nach einem Druck auf [Durchsuchen...] kann man einen Ordner Wählen.

Ich empfehle Desktop (siehe Abbildung) und anschließend [\\temp] (ohne eckige Klammern) hinter das Wort ‚Desktop‘ schreiben.

Jetzt [Entpacken] anklicken.

Den Ordner Öffnen und die ‚liesmich.txt‘-Datei lesen.



Der Ordner kann nach der Installation gefahrlos vom Desktop gelöscht werden.

Inhalt „liesmich.txt“:

1. Das Ausführen von "KBSDB.exe" hat einige Dateien entpackt.
2. Führen Sie jetzt "SETUP" (SETUP.cmd) mit Administrator Rechten* aus und schließen oder minimieren Sie das Explorerfenster. Die Installation des Programms "KBSDB" beginnt. Wählen Sie bitte die Standard Installation! Zunächst wird das Programm und Access 2010 Runtime installiert. Anschließend das Runtime Update SP2. Ohne das Update SP2 für Runtime ist die "Datenbank" nicht funktionsfähig!
3. Über die Verknüpfung "KBSDB" auf dem Desktop wird die Datenbank gestartet und es kann los gehen.
4. Sollte die Fehlermeldung "Sicherheitshinweis Microsoft Access" beim Start angezeigt werden, vgl. "Fehlermeldung beim Start.png", klicken Sie auf "Öffnen". Die Datenbank beschädigt ihren PC nicht! Um dies zukünftig verhindern, starten sie "_SicherHeitsWarnung" (_SicherHeitsWarnung.cmd) und bestätigen sie das erscheinende Fenster mit "OK".
5. nach dem Start der KBSDB, können Sie im Startfenster eine Bedienungsanleitung online öffnen.

Sollten sie die Datenbank tatsächlich deinstallieren wollen, müssen Sie in der Systemsteuerung - Software die Programme KBSDB" und "Microsoft Access 2010 Runtime" entfernen.

Verbesserungswünsche / -vorschläge bitte an: stickerdatenbank@panini.dienstac.de

* Die Betriebssysteme Vista, Win 7 und Win 8 lassen nur Administratoren auf das LW C:\ schreiben! Dies ist nötig um die Datenbank zu speichern. Sollten Sie nicht als Administrator angemeldet sein, kann ein Rechtsklick auf "setup" und anschließend 'Als Administrator ausführen' anklicken.